

Data backup in Chromeleon

Eenvoudig, snel en uitwisselbaar

Maak regelmatig backups van uw data om de gegevens van uw analyses met bijbehorende methodes veilig te stellen. In Chromeleon is dit eenvoudig uit te voeren.

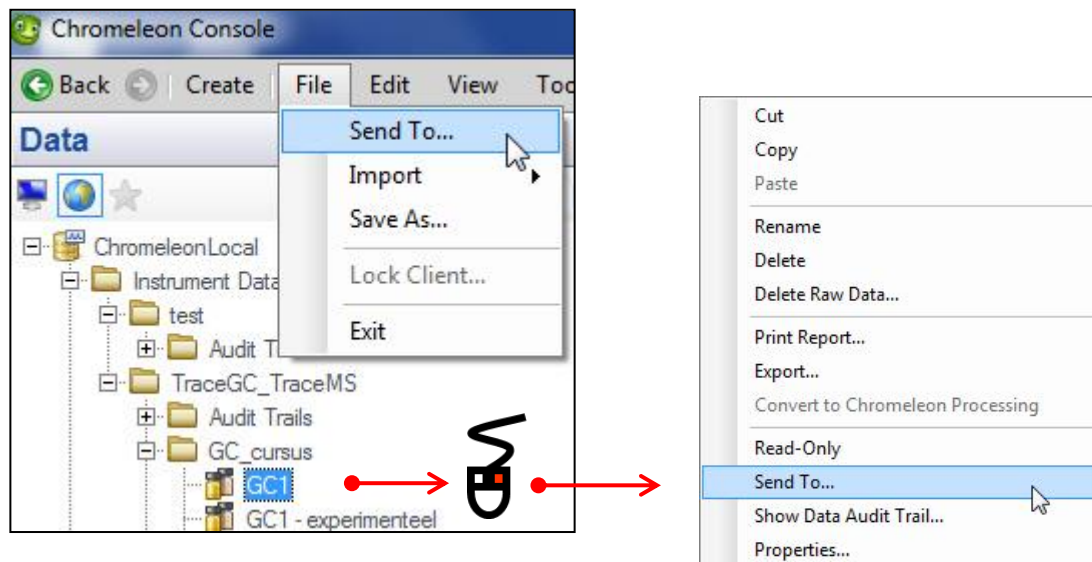
Waar u ook maar een backup van maakt (van losse injecties en sequences tot complete directories), het resultaat bevindt zich allemaal in één koffer/valies.

Stel dat u een backup maakt van een sequence, dan kunnen wij deze eenvoudig importeren en beschikken we direct over de uitgevoerde injecties inclusief de bijbehorende methodes.

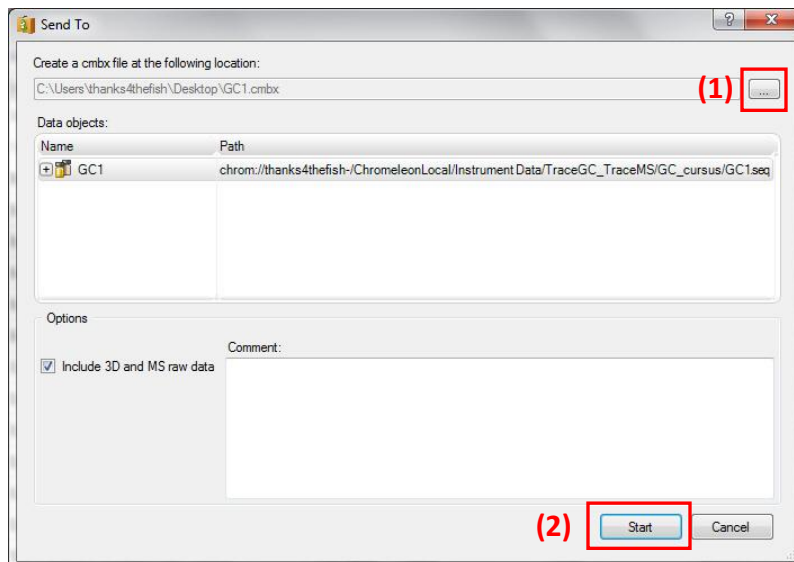


Backup

- Selecteer de gewenste sequence (of directory)
 - Kies **File | Send To...**, of
 - Rechtermuisklik en kies **Send To...**



- Kies een locatie voor de backup **(1)**
- Kies **Start (2)**



De backup file (*.cmbx) bevat alle injecties uit de sequence inclusief de 'associated items' zoals de instrumentmethode, processingmethode en rapporten.

Importeren

Een *.cmbx file is te importeren en kan geplaatst worden op elke locatie.

- Kies **File | Import | Chromeleon Data...** , of
- Dubbelklik op het *.cmbx bestand
- Kies een locatie bij **Destination** en kies **Start**

